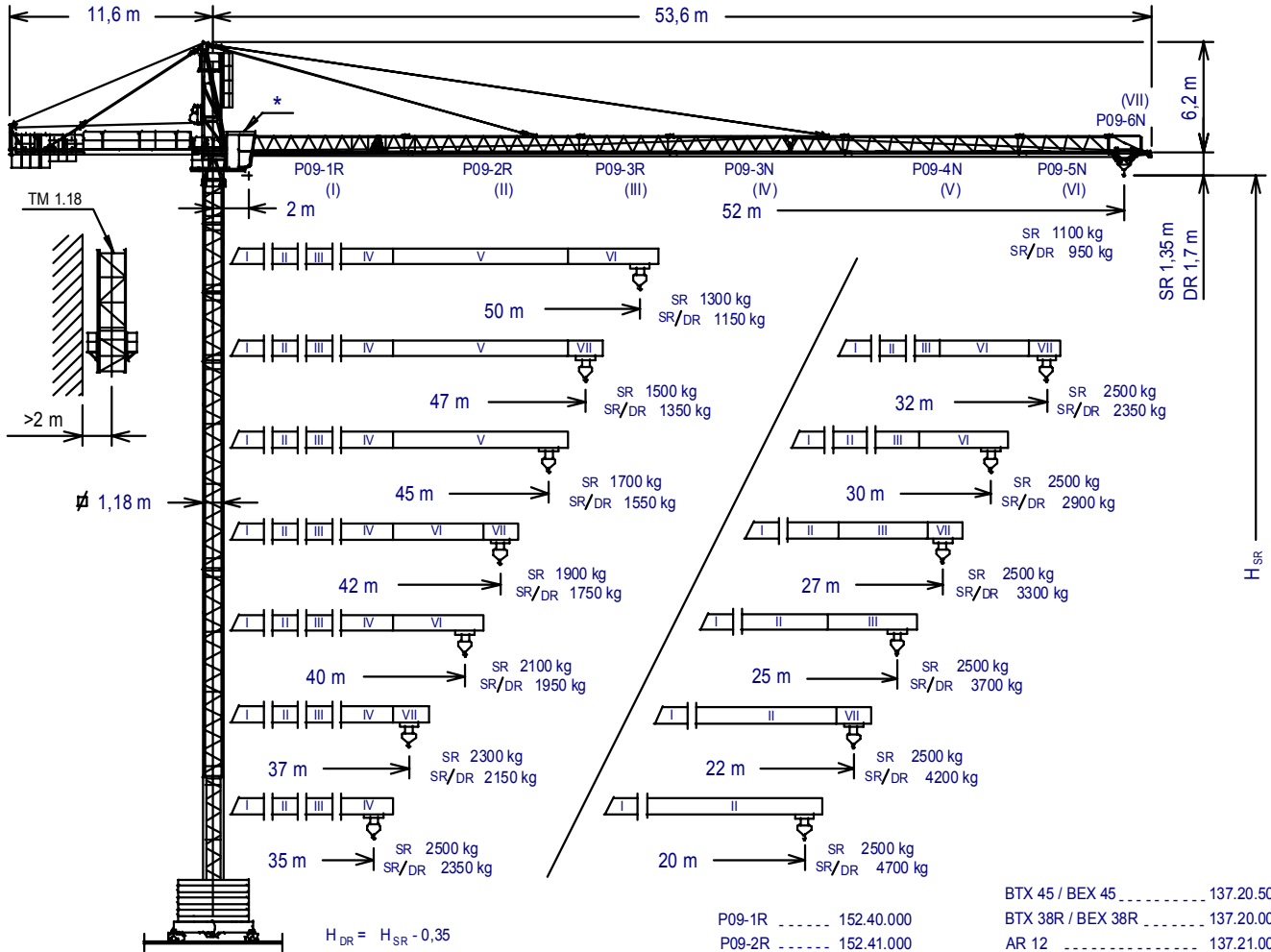


GRUA TORRE TOWER CRANE

J52NS

De acuerdo con UNE 58-101-92 FEM 1001-87 According to
 Directivas de nivel de potencia acústica / Sound power level directives 84/534/CEE & 87/405/CEE
 Directivas de máquinas / Machinery directives 89/392/CEE & 91/368/CEE

SISTEMA DE CALIDAD CERTIFICADO SEGUN
 QUALITY ASSURANCE SYSTEM CERTIFIED ACCORDING TO
UNE-EN-ISO 9001 **CE**

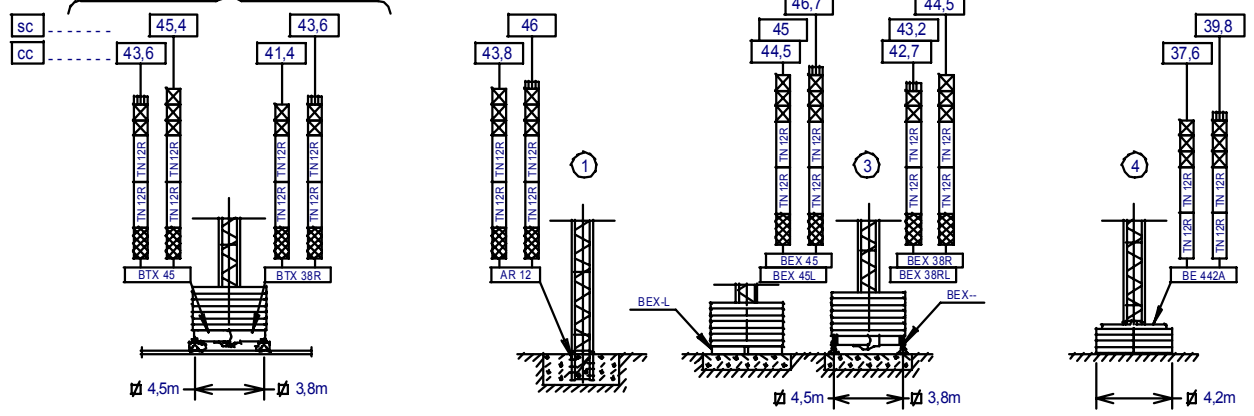


* opcional
 optional

$H_{DR} = H_{SR} - 0,35$
 $H_{SR} =$ Altura máxima bajo gancho sin arriostrar (m)
 Maximum height under hook without fastening
 Sin cabina / Without cabin = SC
 Con cabina / With cabin = CC


P09-1R	152.40.000	BTX 45 / BEX 45	137.20.500
P09-2R	152.41.000	BTX 38R / BEX 38R	137.20.000
P09-3R	152.42.000	AR 12	137.21.000
P09-3N	149.42.000	BE 442A	138.24.000
P09-4N	149.43.000	TM 1.18	137.35.000
P09-5N	149.44.000	TN 2R	152.32.000
P09-6N	149.45.000	TR 8R	
(H _{SR}) ESTACIONARIA / STATIONARY		<input checked="" type="checkbox"/> TN 4R	<input checked="" type="checkbox"/> TN 2R

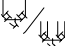
(H_{SR}) TRASLACION / TRAVELLING

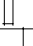




JASO EQUIPOS DE OBRAS Y CONSTRUCCIONES, S.L.

Fecha / Date: 17-11-03 - Reservado el derecho a modificaciones sin previo aviso / Subject to modification, without previous warning

 SR (kg)		Cargas máximas Maximum loads													2000-2500 a
PLUMA JIB	Alcance del gancho (m) Hook reach (m)														
	52	50	47	45	42	40	37	35	32	30	27	25	22	20	
52 m	1100	1155	1240	1310	1420	1500	1645	1750	1940	2080	2340	2500	2500	2500	31,10-25,43 m
50 m	—	1300	1400	1470	1595	1685	1840	1960	2165	2325	2500	2500	2500	2500	34,37-28,10 m
47 m	—	—	1500	1575	1705	1805	1970	2095	2315	2485	2500	2500	2500	2500	36,50-29,84 m
45 m	—	—	—	1700	1840	1940	2120	2255	2490	2500	2500	2500	2500	2500	38,97-31,86 m
42 m	—	—	—	—	1900	2005	2190	2330	2500	2500	2500	2500	2500	2500	40,12-32,8 m
40 m	—	—	—	—	—	2100	2290	2435	2500	2500	2500	2500	2500	2500	40-34,16 m
37 m	—	—	—	—	—	—	2300	2445	2500	2500	2500	2500	2500	2500	37-34,3 m
35 m	—	—	—	—	—	—	—	2500	2500	2500	2500	2500	2500	2500	35 m
32 m	—	—	—	—	—	—	—	—	2500	2500	2500	2500	2500	2500	32 m
30 m	—	—	—	—	—	—	—	—	—	2500	2500	2500	2500	2500	30 m
27 m	—	—	—	—	—	—	—	—	—	—	2500	2500	2500	2500	27 m
25 m	—	—	—	—	—	—	—	—	—	—	—	2500	2500	2500	25 m
22 m	—	—	—	—	—	—	—	—	—	—	—	—	2500	2500	22 m
20 m	—	—	—	—	—	—	—	—	—	—	—	—	—	2500	20 m

 SR / DR (kg)		Cargas máximas Maximum loads														2000 2500 4000 5000 a	
PLUMA JIB	Alcance del gancho (m) Hook reach (m)																
	52	50	47	45	42	40	37	35	32	30	27	25	22	20	15		
52 m	950	1005	1090	1160	1270	1350	1495	1600	1785	1930	2190	2395	2500 2775	2500 3095	2500 4255	29,15 15,87	24,11 12,92
50 m	—	1150	1250	1320	1445	1535	1690	1810	2015	2175	2460	2500 2690	2500 3110	2500 3460	2500 4745	32,21 17,54	26,64 14,28
47 m	—	—	1350	1425	1555	1655	1820	1945	2165	2335	2500 2640	2500 2880	2500 3325	2500 3700	2500 5000	34,21 18,62	28,29 15,17
45 m	—	—	—	1550	1690	1790	1970	2105	2340	2500 2520	2500 2845	2500 3100	2500 3580	2500 3975	2500 5000	36,52 19,88	30,20 16,19
42 m	—	—	—	—	1750	1855	2040	2180	2500 2420	2500 2605	2500 2940	2500 3205	2500 3695	2500 4105	2500 5000	37,60 20,47	31,10 16,67
40 m	—	—	—	—	—	1950	2140	2285	2500 2535	2500 2730	2500 3075	2500 3355	2500 3865	2500 4290	2500 5000	39,16 21,32	32,38 17,36
37 m	—	—	—	—	—	—	2150	2295	2500 2545	2500 2740	2500 3090	2500 3370	2500 3880	2500 4310	2500 5000	37 21,40	32,51 17,43
35 m	—	—	—	—	—	—	—	2350	2500 2605	2500 2805	2500 3160	2500 3445	2500 3970	2500 4405	2500 5000	35 21,84	33,18 17,79
32 m	—	—	—	—	—	—	—	—	2350 2530	2500 2855	2500 3115	2500 3595	2500 3995	2500 5000	32 19,97	30,34 16,26	
30 m	—	—	—	—	—	—	—	—	—	2500 2900	2500 3265	2500 3560	2500 4095	2500 4545	2500 5000	30 22,48	30 18,31
27 m	—	—	—	—	—	—	—	—	—	—	2500 3300	2500 3595	2500 4140	2500 4590	2500 5000	27 22,69	27 18,48
25 m	—	—	—	—	—	—	—	—	—	—	—	2500 3700	2500 4255	2500 4720	2500 5000	25 23,29	25 18,97
22 m	—	—	—	—	—	—	—	—	—	—	—	—	—	2500 4200	2500 4670	22 22	22 18,73
20 m	—	—	—	—	—	—	—	—	—	—	—	—	—	—	2500 4700	20 20	20 18,88

CONTRAPESOS / COUNTERWEIGHTS							 2360 kg	 1500 kg	 Montaje pluma / Jib fitting-up						
PLUMA / JIB	52	50	47	45	42	40	37	35	32	30	27	25	22	20	
SR															
SR / DR															
Total (kg)	13940	13940	12440	12440	12440	12440	11580	10940	7720	7720 9220	6220 7720	6220 7720	5360 7720	4500 6220	

LASTRES INFERIORES / LOWER BALLASTS		Para alturas intermedias tomar el lastre correspondiente a la altura superior For intermediate heights take the ballast corresponding to the higher height							
Altura bajo gancho (m) / Height under hook (m)		47	44	40	36	30	22	16	
Numero de piedras a colocar Number of ballast blocks to put	Piedras de 4100kg Blocks of 4100 kg	BEX 45 / BTX 45	14	12	10		8	6	
		BEX 45L	14	12	10		8		
		BEX 38R / BTX 38R	—	14		12	10	8	6
		BEX 38RL	—	14		12	10	8	



DENOMINACION DENOMINATION		L (m)	A (m)	H (m)	Peso (kg) Weight (kg)	
Torre Tower section	TR 8R	8,07	1,19	1,19	2575	
	TN 12R-TR 12R	12,01	1,19	1,19	2915-3715	
	TN 4R	4,15	1,19	1,19	1170	
	TN 2R	2,37	1,19	1,19	770	
Torre asiento de pista+Base punta torre+Orientación. Slewing table+Tower head base+Slewing mechanism		3,14	1,92	2,15	2540	
Estructura punta de torre+elevación Tower head structure+hoisting		6,48	1,20	2,41	2250	
Torre asiento pista+punta torre+orientación+elevación Slewing table+Tower head+slewing+hoisting		8,12	1,92	2,44	4790	
Tramo pluma Jib section	P09-1R(I)	10,13	0,87	1,13	1032	
	P09-2R(II)	10,16	0,87	1,14	940	
	P09-3R(III)	5,27	0,87	1,14	425	
	P09-3N(IV)	10,15	0,87	1,12	880	
	P09-4N(V)	10,15	0,87	1,03	575	
	P09-5N(VI)	5,26	0,87	1,02	295	
	P09-6N(VII)	2,13	0,86	1,02	110	
Polipasto Hook assembly	SR	0,76	0,16	0,96	135	
	DR	0,76	0,20	1,40	170	
Carro Crab	SR	0,10	1,33	0,73	110	
	DR	1,04	1,37	0,88	175	
Contrapluma con plataformas Counterjib with platforms		10,70	1,41	0,43	1575	
Plataforma y cabina Platform and cabin		3,69	1,63	2,25	820	
Base grúa Crane base	Estacionaria III/Stationary III	BEX 38R	6,38	0,84	1,47	3800
		BEX 45	7,37	0,84	1,47	4380
	Traslación/Travelling	BTX 38R	6,02	1,73	1,73	5230
		BTX 45	7,01	1,62	1,73	5995
Contrapeso Counterweight	Grande / Big	1,08	0,50	2,02	2360	
	Pequeño / Small	1,08	0,50	1,30	1500	
Lastre Ballast	Est. III-Stationary III / Trasl.-Travelling	4,00	0,34	1,30	4100	
	Est. IV / Stationary IV	2,09	0,34	2,10	3450	
Torre de montaje Jacking cage		7,14	1,76	1,71	3105	

CARACTERISTICAS DE MECANISMOS / MECHANISMS FEATURES					Para 480V Potencias y velocidades: 20% más. 60Hz Powers and speeds: 20% more				
MECANISMOS MECHANISMS	*opcional *optional								
	EJ 2580A (A)	EJ 2566 (B)	*EJ 2566 VF (C)	* EJ 33100 VF (D)	TGM 825 TGM 825 VF	TGM 825 LVF	OR 1108 VF	TCM 360 VFB	
kW		18,4			2x3	2x3	2x4	1,8	
VELOCIDADES SPEEDS	SR1/DR (A) 1100 kg 2000 kg 2200 kg 4000 kg	82/41/10 m/min 41/10 m/min 41/20,5/5 m/min 20,5/5 m/min	SR2 (C) 1300 kg 0...64 m/min 0...32 m/min	SR2 (D) 1300 kg 0...76 m/min 2500 kg 0...51 m/min	0...25 m/min	0...25 m/min	0...0,2 0,2...0,4 0,4...0,8 r/min	0...15 15...30 30...60 m/min	
	SR2/DR (B) 1300 kg 2500 kg 2600 kg 5000 kg	64/32/8 m/min 32/8 m/min 32/16/4 m/min 16/4 m/min	DR (C) 2600 kg 0...32 m/min 5000 kg 0...16 m/min	DR (D) 2600 kg 0...38 m/min 5000 kg 0...25,5 m/min					
Max. recorrido gancho Maximum hook course		SR	144 m en 3 capas 196 m en 4 capas máx.			400V	Potencia necesaria Required power	34,2 kW	
		DR	72 m en 3 capas 98 m en 4 capas máx.			50Hz		*40 kW	
Importante: A medida que la altura bajo gancho de la grúa aumenta, disminuirá la capacidad de carga. Consultar el capítulo de capacidad de carga (04.015.00) del apartado del mecanismo de elevación del manual del fabricante. Important: When the height under hook increases, the hoisting load will decrease. Consult the chapter of load capacity (04.015.00) of the hoisting mechanism of the manufacturer's handbook.									



TORRES / TOWERS	ALTURA / HEIGHT (m)	Diagrama de la torre			ALTURA / HEIGHT (m)	TORRES / TOWERS
1	4,5	TN 4R	137.32.000	TN 4R	4,5	1
2	8,5	TN 4R		TN 4R	8,5	2
3	20,3	TN 12R	137.31.000	TN 12R	20,3	3
4	32,1	TN 12R		TN 12R	32,1	4
5	39,9	TR 8R	137.30.000	TR 8R	39,9	5
6	43,6	J90/65 MAC 137.36.000 T 3-90 133.32.000 TD 3-90 133.32.500 TN 17/TR 12R 202.36.000 TN 17 TND 17 141.31.000 TN 17 TND 17 141.31.500			45,3	6
7	46,6				49,6	7
8	49,6				54	8
					58,3	9
					62,7	10
					67	11
					71,3	12

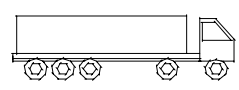
AN 90	133.21.000				
AND 90	133.21.800				
AN 17	141.21.000				
AND 17/20/23	142.21.800				
ANDC 17/20/23	142.21.700				
AR 17	141.21.500				
ARD 17/20/23	142.21.900				
ARDC 17/20/23	142.21.600				

cc Con cabina / With cabin
sc Sin cabina / Without cabin

Para otras configuraciones de torre, consultar con nuestro Dpto. Técnico
 For other tower configurations, consult our Technical Dpt.

Transporte grúa de 45,4 m bajo gancho con traslación y sin lastre
45,4 m under hook crane transport with travelling base and without base ballast

En camiones / In trucks



3 unidades / 3 units

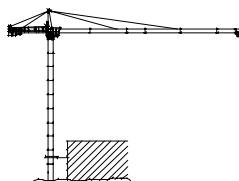
En contenedores / In containers

HIGH CUBE

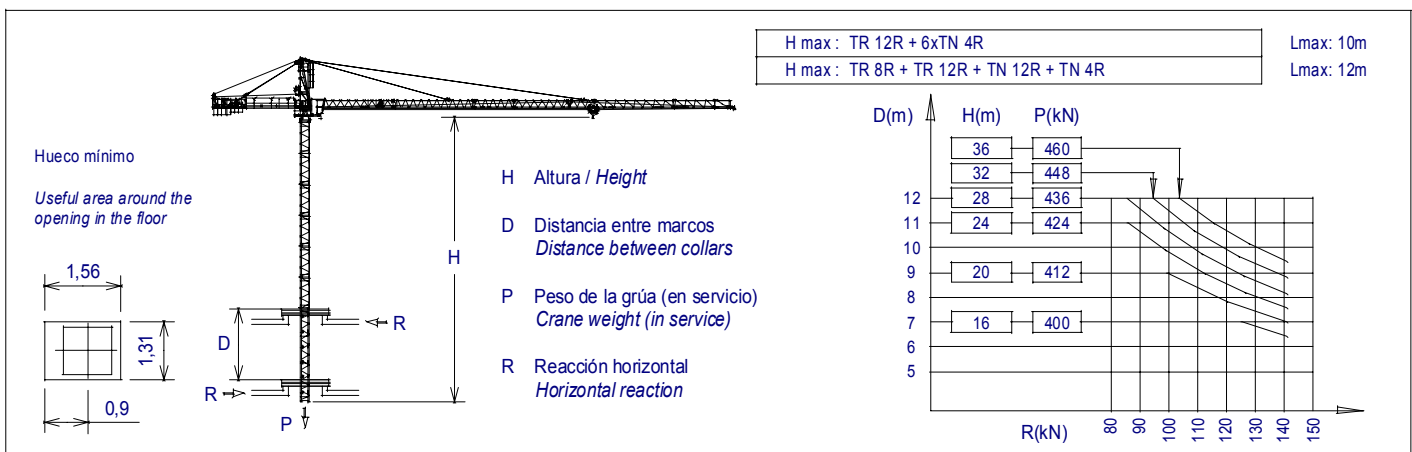
2 unidades / 2 units

BOX

1 unidad / 1 unit



Máximo número de torres TN 4R a colocar por encima del último arriostamiento: 8
Maximum TN 4R mast sections above the last tie-back: 8



JASO EQUIPOS DE OBRAS Y CONSTRUCCIONES, S.L

Ctra./Rd. Madrid - Irún Km. 415
 20.213 IDIAZABAL (Gipuzkoa)
 ESPAÑA / SPAIN
 P.O. Box, 23 - 20.200 BEASAIN

Tel. +34 943 - 18 70 00
 Fax. +34 943 - 18 70 20
 E-mail: jaso@jaso.com
 http://www.jaso.com

Fecha / Date: **17-11-03**

Reservado el derecho a modificaciones sin previo aviso / Subject to modification, without previous warning

DELEGACION / DELEGATION